

L'intelligence artificielle en SHS

Histoire, utilisation et retour d'expérience

 17 juin
10h00-12h30

 salle PAF
MMSH

* organisée par Bruno Baudoin (CCJ), Tamara Glushetckaia (mission HN
- MMSH/IR*Huma-Num), Stéphanie Satre (CCJ), Katia Schörle (CCJ)

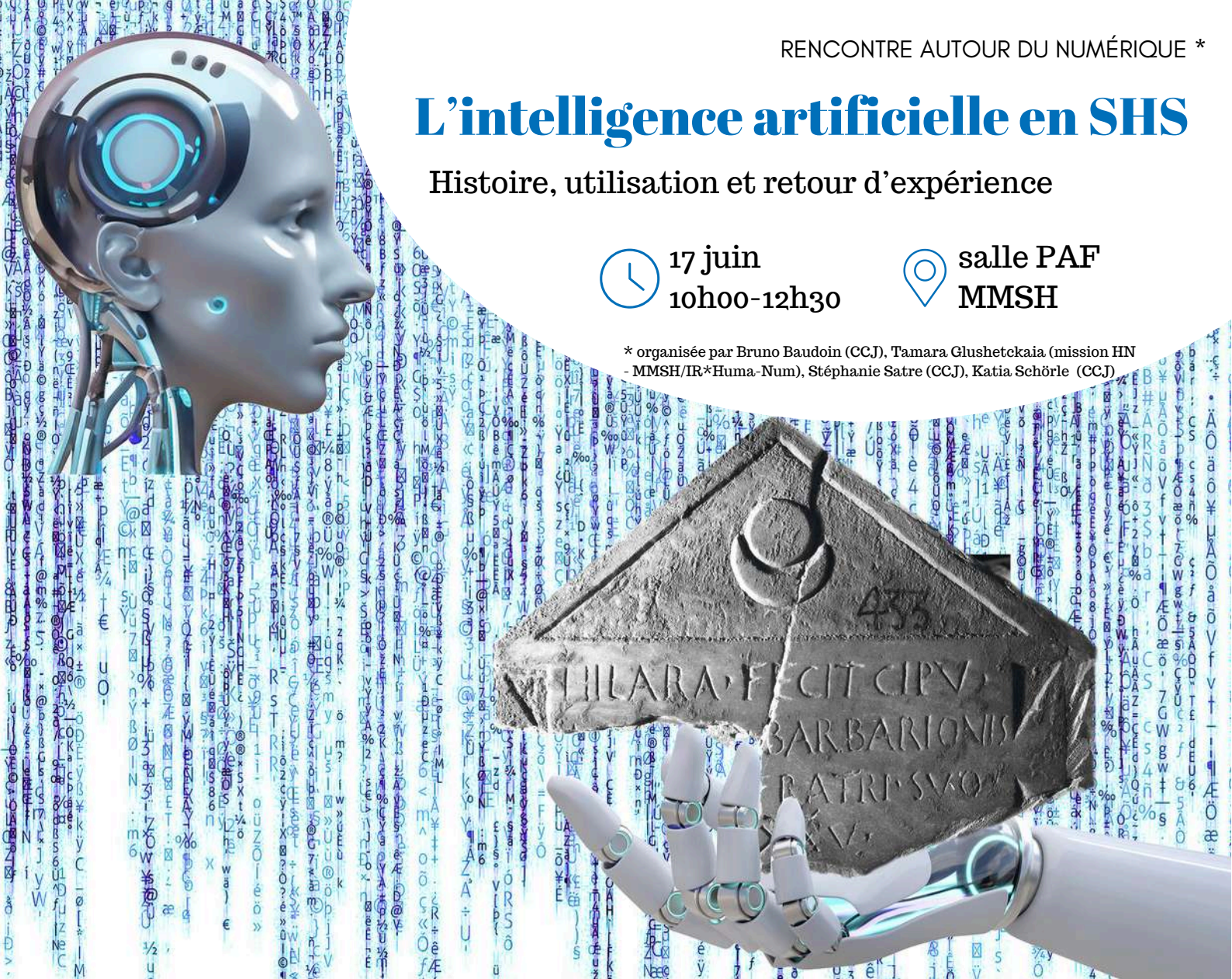


Image : Bruno Baudoin. CCJ

9h30 - 10h00 Café d'accueil

10h00 - 11h00 Histoire de l'intelligence artificielle et son application aux sciences humaines

Julien Seinturier (LIS)

11h00 - 12h00 AI dans l'appli Ever.li : L'expertise humaine indispensable à IA

Jean-Luc Besset (Ever.li)

12h00 - 12h30 Reconnaissance de formes et ontologie appliquées aux inscriptions antiques de Cherchell, Algérie

Katia Schörle (CCJ), Bruno Baudoin (CCJ), Emma Martinez (CCJ), Stéphanie Satre (CCJ), Julien Seinturier (LIS), Philippe Leveau (CCJ)

12h30 - 13h00 Questions et discussions